

INSTALLATION DE LA SERRURE DU PORTILLON ALTO

ETAPE 1 : INSTALLEZ LA BUTEE DE CENTRAGE SUR LA LAME AVEC SERRURE DU PORTILLON



- 1XVSG025/SER/200
- 1XVSG004/SER/200
- 2 BOUCHONS U
- 4 VIS BULDEX
- 2 BOUCHONS POUR VIS

GLISSEZ LA PIÈCE VSG025/SER/200 DANS LA PIÈCE VSG004/SER/200



VISSEZ 1 BOUCHON U À CHAQUE EXTRÉMITÉ DE LA BUTÉE DE CENTRAGE



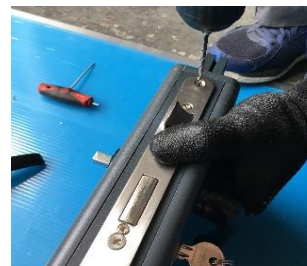
INSÉREZ LA SERRURE



INSÉREZ LE CYLINDRE, PERCEZ LE TROU DE LA VIS ET VISSEZ.



PERCEZ LES TROUS DES 2 VIS DE LA SERRURE ET VISSEZ.



RECOUPEZ DE QUELQUES MILLIMÈTRE LE CARRÉ DE LA POIGNÉE.
PUIS INSTALLEZ LA POIGNÉE.



METTEZ LES 2 BOUCHONS HAUTS DES VIS DE LA BUTÉE DE RÉCEPTION



FIXEZ VOTRE PORTILLON SUR LE PILIER AVEC LES 2 GONDS FOURNIS (FIXATIONS AU PILIER NON FOURNIES)

ETAPE 2 : INSTALLEZ LA BUTÉE DE RÉCEPTION DU PORTILLON SUR LE PILIER.



- 1 X VSG004/SER/200
- 1 X VSG001/SER/200 (PARTIE BOMBÉE CÔTÉ RUE)
- 2 BOUCHONS
- 4 VIS BULDEX
- 2 BOUCHONS POUR VIS

FIXEZ 1 BOUCHON À CHAQUE EXTRÉMITÉ DE LA PIÈCE VSG004/SER/200



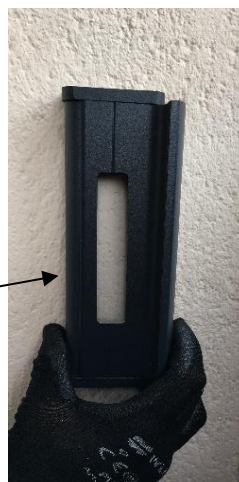
DÉTERMINEZ L'EMPLACEMENT DE LA BUTÉE DE RÉCEPTION SUR LE PILIER PAR RAPPORT À VOTRE PORTILLON.

REPÉREZ ET PERCEZ LES TROUS DE FIXATION DE LA BUTÉE SUR LE PILIER.
FIXEZ SUR LE PILIER LA PIÈCE VSG004/SER/200 (FIXATIONS NON FOURNIES)



CLIPEZ LA PIÈCE VSG001/SER/200 (PARTIE BOMBÉE CÔTÉ RUE) ET
VISSEZ L'ENTRÉE.

CÔTÉ JARDIN



VOTRE PORTILLON EST PRÊT.

