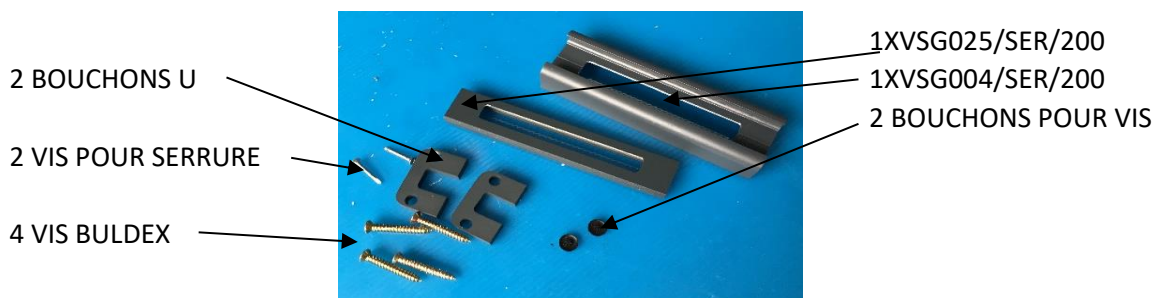


INSTALLATION DE LA SERRURE DU PORTAIL COULISSANT MANUEL EASY

ETAPE 1 : INSTALLEZ LA BUTEE DE CENTRAGE SUR LA LAME AVEC SERRURE DU PORTAIL



GLISSEZ LA PIÈCE VSG025/SER/200 DANS LA PIÈCE VSG004/SER/200



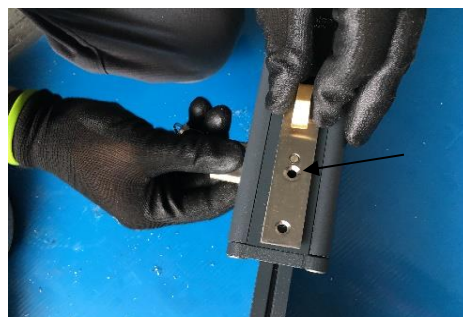
VISSEZ 1 BOUCHON U À CHAQUE EXTRÉMITÉ DE LA BUTÉE DE CENTRAGE



INSÉREZ LA SERRURE



INSÉREZ LE CYLINDRE, PERCEZ LE TROU DE LA VIS ET VISSEZ.



PERCEZ LES TROUS DES 2 VIS DE LA SERRURE ET VISSEZ.

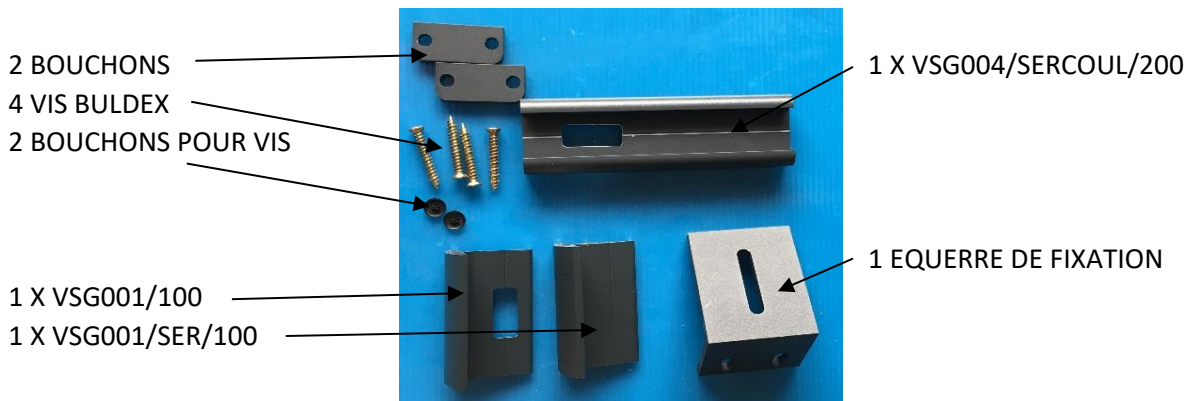


RECOUPEZ DE QUELQUES MILLIMÈTRE
LE CARRÉ DE LA POIGNÉE.
PUIS INSTALLEZ LA POIGNÉE.

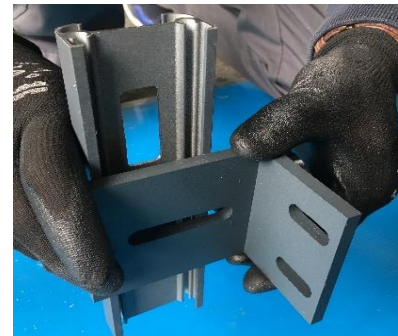
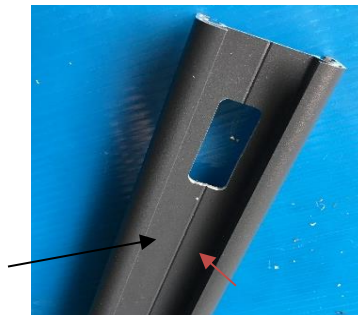
METTEZ LES 2 BOUCHONS HAUTS DES VIS.
DE RÉCEPTION.



ETAPE 2 : INSTALLEZ LA BUTÉE DE RÉCEPTION DU PORTAIL SUR LE PILIER.



PERCEZ 2 TROUS DANS LA PIÈCE
VSG004/SER/200 POUR LA FIXER
À L'ÉQUERRE DE FIXATION AVEC LES 2
BOULONS DIAMÈTRE 8, 2 ÉCROUS ET
4 RONDELLES.



SERREZ MANUELLEMENT LES ÉCROUS DE MANIÈRE À EFFECTUER LE RÉGLAGE
DE LA BUTÉE À RAPPART À LA SERRURE DE VOTRE PORTAIL.



CLIPEZ LA PIÈCE VSG001/SER/100
PUIS LA PIÈCE VSG001/100. **1**

VISSEZ LES 2 BOUCHONS A
CHAQUE EXTRÉMITÉ DE LA BUTÉE. **2**

PERCEZ LES DE TROUS DE
L'ENTRÉE ET VISSEZ. **3**



PLACEZ LES BOUCHONS SUR LES 2 VIS DU HAUT DE LA BUTÉE.



DÉTERMINEZ L'EMPLACEMENT DE LA BUTÉE DE RÉCEPTION SUR LE PILIER (CÔTÉ JARDIN) PAR
RAPPORT À LA FERMETURE DE VOTRE PORTAIL. **1**

FIXEZ SUR LE PILIER LA BUTÉE DE RÉCEPTION (FIXATIONS NON FOURNIES) **2**

