

PIECES BUTEE AU SOL MANUELLE PORTAIL STANDARD

A INSTALLER LORS DU MONTAGE DE LA PORTE SANS POIGNEE DANS LE MONTANT OPPOSE A LA SERRURE.

EQUERRE EQ004



VSG005G



VSG005P

1 VIS DE 16

1 VIS DE 30 (PLUS LONGUE)



1 ECROU



2 RONDELLES



2 VIS AUTOFOREUSES

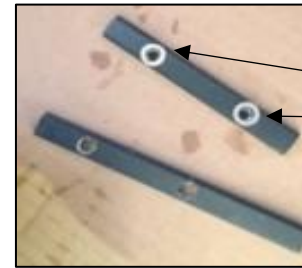


VSG004
150 mm

VSG001
150 mm+JOINT

MONTAGE BUTEE AU SOL MANUELLE PORTAIL STANDARD

ETAPE 1 : POSEZ 1 RONDELLE SUR CHAQUE TROU DE LA PIECES VSG005P, LA PLUS PETITE.



RONDELLES

ETAPE 2 : POSEZ LA PIECE VSG005G, LA PLUS GRANDE, SUR LA VSG005P ET LES RONDELLES.



PARTIE BASSE

ETAPE 3 : VISSEZ LA VIS DE 16 A TETE HEXAGONALE, LA PLUS PETITE, DANS LE TROU DE LA PARTIE BASSE



PARTIE BASSE

ETAPE 4 : VISSEZ L'ECROU À LA VIS DE 30, LA PLUS GRANDE.
NE LE VISSEZ PAS A FOND.
PUIS VISSEZ L'ENSEMBLE AUX PIECES VSG005G ET VSG005P,
PARTIE HAUTE.



ETAPE 5 : SERREZ LA PETITE VIS À FOND ...



ETAPE 6 : ... PUIS L'ECROU DE LA GRANDE VIS.

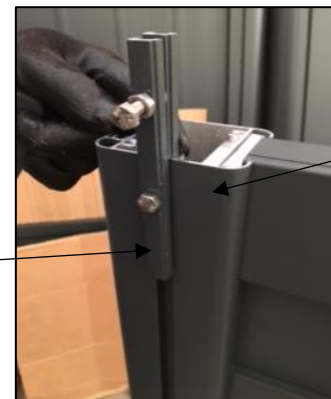


LA TIRETTE EST PRETE.



PARTIE BASSE
DE LA TIRETTE

ETAPE 7 : INSEREZ LA TIRETTE DANS LE MONTANT VSG002 OPPOSE A LA SERRURE.



HAUT DU MONTANT

PARTIE BASSE
DE LA TIRETTE



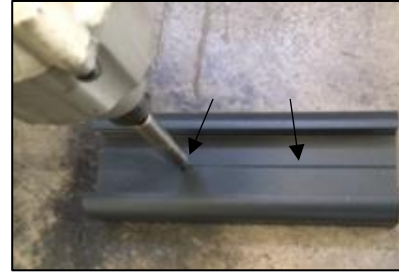
BAS DU MONTANT

ETAPE 8 : PREPAREZ LA PARTIE A FIXER AU SOL DE LA BUTEE.

FIXEZ LA PIECE VSG004 AU SOL EN FONCTION DE LA FERMETURE DE VOTRE PORTAIL EN 2 POINTS (FIXATIONS NON FOURNIES).

INSEREZ LE JOINT DANS LA PIECE VSG001.

CLIPEZ LA PIECE VSG001 DANS LA PIECE VSG004.



ETAPE 9 : FIXEZ L'EQUERRE EQ004 SUR LA PIECE VSG004.

AJUSTEZ-LA EN FONCTION DE LA FERMETURE DE VOTRE PORTAIL.

CETTE EQUERRE VA RECEVOIR LA TIRETTE DE FERMETURE MANUELLE DE LA BUTEE.
(COTE DU MONTANT OPPOSE A LA POIGNEE)

