

**PIECES BUTEE AU SOL MANUELLE EASY**

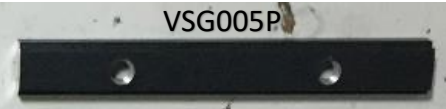
**EQUERRE EQ004**



**VSG005G**



**VSG005P**



**1 VIS DE 16  
1 VIS DE 30 (PLUS  
LONGUE)**



**1 EROU**



**2 RONDELLES**



**EQUERRE EQ012 (X2)**



**VSG004  
150 mm**

**VSG001  
150 mm+JOINT**

**2 VIS AUTOFOREUSES**



**2 PETITES VIS  
AUTOFOREUSES**



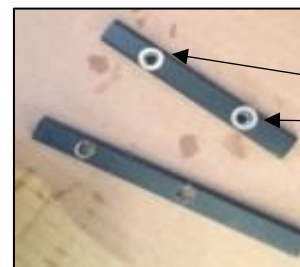
**4 VIS BULDEX**



**VSG012  
130 mm**

## MONTAGE BUTEE AU SOL MANUELLE EASY

**ETAPE 1** : POSEZ 1 RONDELLE SUR CHAQUE TROU DE LA PIECES VSG005P, LA PLUS PETITE.



RONDELLES

**ETAPE 2** : POSEZ LA PIECE VSG005G, LA PLUS GRANDE, SUR LA VSG005P ET LES RONDELLES.



PARTIE BASSE

**ETAPE 3** : VISSEZ LA VIS DE 16 A TETE HEXAGONALE, LA PLUS PETITE, DANS LE TROU DE LA PARTIE BASSE



PARTIE BASSE

**ETAPE 4** : VISSEZ L'ECROU À LA VIS DE 30, LA PLUS GRANDE.  
NE LE VISSEZ PAS A FOND.  
PUIS VISSEZ L'ENSEMBLE AUX PIECES VSG005G ET VSG005P,  
PARTIE HAUTE.



**ETAPE 5** : SERREZ LA PETITE VIS À FOND ...



**ETAPE 6** : ... PUIS L'ECROU DE LA GRANDE VIS.



LA TIRETTE EST PRETE.



PARTIE BASSE

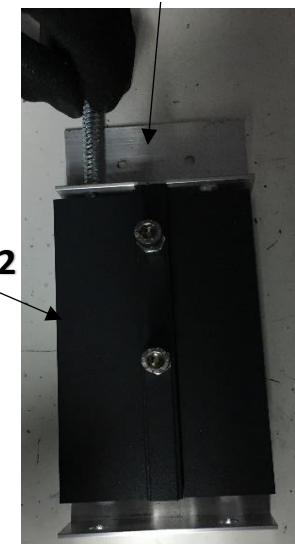
**ETAPE 7** : INSEREZ LA TIRETTE DANS LA PIECE VSG012.



EQUERRE EQ012 PARTIE HAUTE  
A FIXER AU MONTANT

**ETAPE 8** : VISSEZ LES EQUERRES EQ012 DE CHAQUE COTE DE LA PIECE VSG012 AVEC 4 VIS BULDEX.  
FIXEZ L'ENSEMBLE EN VISSANT L'EQUERRE EQ012 AU MONTANT OPPOSE A LA POIGNEE, AVEC LES 2 PETITES VIS AUTOFOREUSES.  
CETTE PIECE SE FIXE EN BAS DU MONTANT OPPOSE A LA POIGNEE, A RAS DU BOUCHON BAS DE CE MONTANT.

VSG012

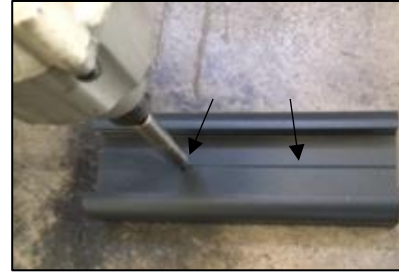


**ETAPE 9** : PREPAREZ LA PARTIE A FIXER AU SOL DE LA BUTEE.

FIXEZ LA PIECE VSG004 AU SOL EN FONCTION DE LA FERMETURE DE VOTRE PORTAIL  
EN 2 POINTS (FIXATIONS NON FOURNIES).

INSEREZ LE JOINT DANS LA PIECE VSG001.

CLIPEZ LA PIECE VSG001 DANS LA PIECE VSG004.



**ETAPE 10** : FIXEZ L'EQUERRE EQ004 SUR LA PIECE VSG004.

AJUSTEZ-LA EN FONCTION DE LA FERMETURE DE VOTRE PORTAIL.

CETTE EQUERRE VA RECEVOIR LA TIRETTE DE FERMETURE MANUELLE DE LA BUTEE.  
(COTE DU MONTANT OPPOSE A LA POIGNEE)

